

# きしわだ所報

2022  
June

6

特集

2022年度は、3年に1度の岸和田商工会議所議員改選の年です  
岸和田商工会議所議員選挙の仕組み

- 会員情報 -

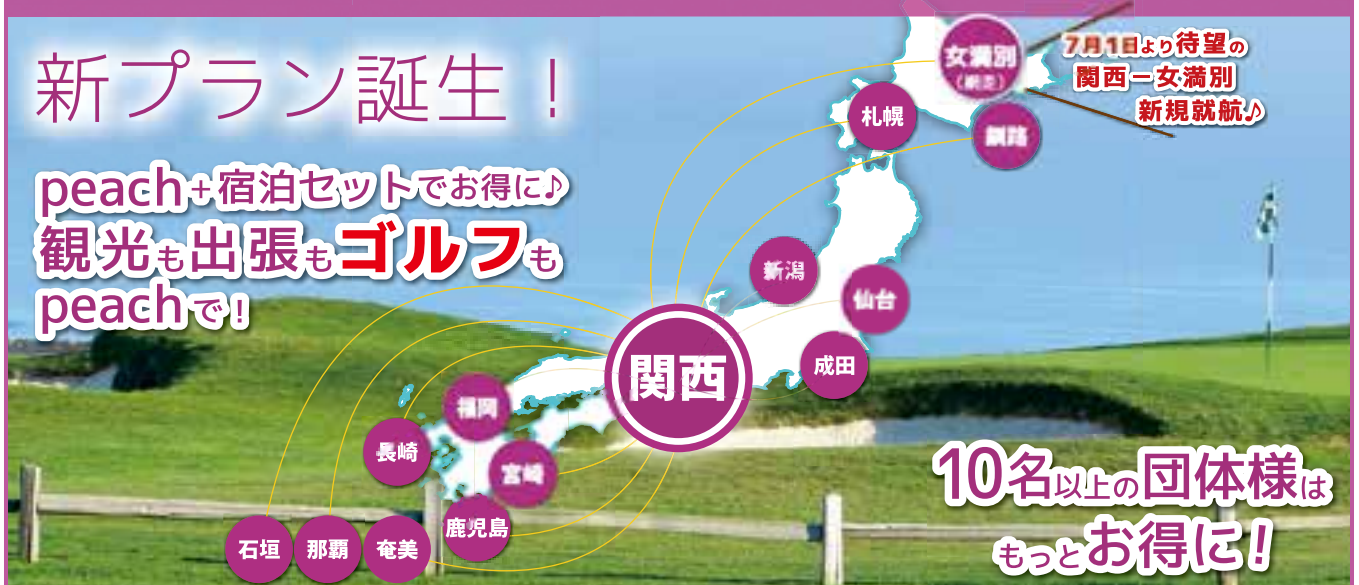
阪南7商工会議所役員・議員懇親ゴルフ大会  
青年部REPORT / 女性会だより





# 新プラン誕生！

peach+宿泊セットでお得に♪  
観光も出張も**ゴルフ**も  
peachで！



10名以上の団体様は  
もっとお得に！

**Peach 航空券のことなら新日本旅行におまかせ下さい！**

■東岸和田トークタウン店

岸和田市土生町 2 丁目 32 番 5 号 トークタウン B-103

TEL.072-439-4511

■イズミヤ和歌山店

和歌山市新生町 7-20 イズミヤ和歌山店 1 階

TEL.073-488-2939

■本店営業部 (団体・法人営業・ピーチ団体)

岸和田市西之内町 65-26 (本社ビル 3F)

TEL.072-438-6300

■第二阪和旅行センター (カウンター受付)

岸和田市西之内町 65-26 (本社ビル 2F)

TEL.072-437-0039

■おおとりウイングス旅のサロン

堺市西区鳳東町 7 丁 733 番地 おおとりウイングス内

TEL.072-260-1600

<https://www.snr.osaka.jp>

安心と夢を  
かたちに



誠実に社会に貢献する

**岩出建設株式会社**

岸和田並松町1番5号 TEL 072(439)4501

リフォームしませんか？

安心とスピード増快型

**i-フォーム**

TEL 072(438)9901

## 特集

### 02 2022年度は3年に1度の議員改選の年です 岸和田商工会議所議員選挙の仕組み ・岸和田商工会議所 議員選挙選任公告

#### 会議所の動き

##### 05 青年部REPORT

女性会だより

##### 06 阪南7商工会議所役員・議員懇親ゴルフ大会

- 表紙 -

#### 会員情報

##### 06 新入会員のご紹介

#### 景気観測

##### 07 数字で見る経済動向

#### information

##### 08 専門相談窓口のご案内



第24回きしわだの四季写真コンクール  
総合部門・入選

「あじさいロード」

撮影者：樋口 遥香

#### 関係機関からのお知らせ

##### 08 ハローワーク岸和田

##### 10 (地独) 大阪産業技術研究所 岸和田労働基準監督署

#### 連載

##### 11 潮流を読む

##### 13 戦国武将のリアル

##### 15 宿泊業と顧客満足

岸和田商工会議所ホームページ

岸和田商工会議所 検索

<https://www.kishiwada-cci.or.jp/>



LINE 公式アカウント

登録は、  
こちらから



LINE ID : @286wfnuz



Facebook 公式ページ

登録は、  
こちらから



<https://www.facebook.com/kishiwadacci/>



人・祭り・城。岸和田の心。

岸和田商工会議所  
The Kishiwada Chamber of Commerce and Industry

〒596-0045 岸和田市別所町3丁目13番26号  
TEL.072-439-5023 FAX.072-436-3030

# 2022年度は3年に1度の議員改選の年です 商工会議所議員選挙の仕組み

## 商工会議所の議員とは

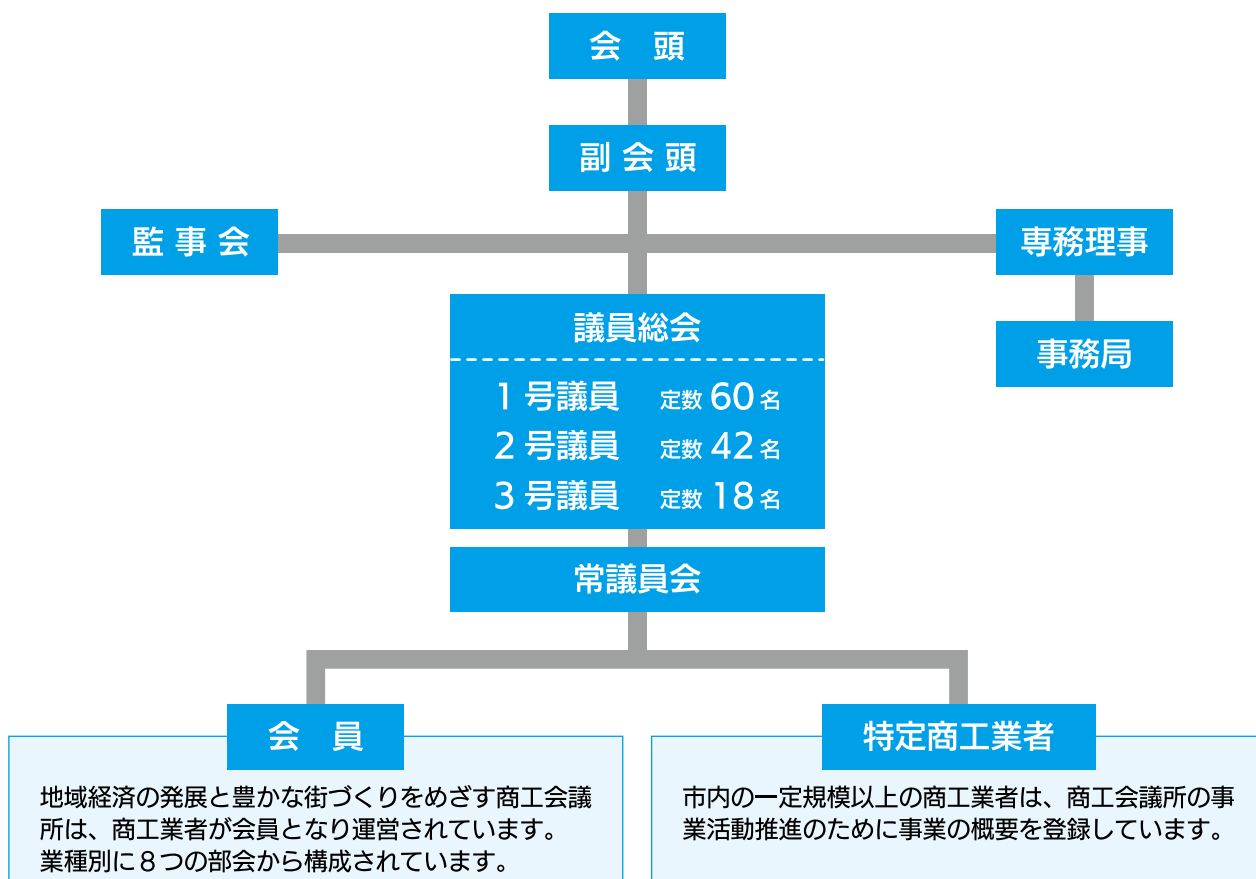
岸和田商工会議所の議員は、会員の中から選挙・選任され、最高意思決定機関である議員総会の構成メンバーとして、商工会議所の運営に直接参画し、地域経済・産業の発展を図るための各種事業を推進する役割を担います。議員定数は120名、任期は3年です。

地域の商工業者を代表し、幅広い意見を反映させるため、選挙・選任の方法により、「1号議員」、「2号議員」、「3号議員」に種別されますが、議員の資格に違いはありません。

## 議員の役割

- ① 商工会議所の最高議決機関である「議員総会」の構成メンバーとして、事業計画や予算・決算など、地域商工業者の代表として重要事項について審議します。
- ② 地域振興や中小企業振興、税制対策などの要望や意見を取りまとめる際の中心的な役割を担います。
- ③ 会頭をはじめとする商工会議所の役員を選出します。

## 岸和田商工会議所 組織図





1号議員（定数60名）

会員の中から立候補し、会員および会員以外の特定商工業者の投票によって選出されます。  
「会員全体の代表」という性格が強い議員といえます。

2号議員（定数42名）

会員の種別ごとに分類した8つの「部会」から、各々の割当数に基づいて選任されます。各部会における割当数は、部会ごとの会員数や会費口数によって決定されます。  
「業界の代表」という性格が強い議員といえます。

3号議員（定数18名）

業種、業態、地域等を網羅し、総合的な見地から商工会議所の組織運営上、欠かすことのできない議員として、会頭が常議員会の同意を得て、会員の中から選任します。  
「総合的な代表」という性格が強い議員といえます。

役員の選任

令和4年10月31日をもって現在の役員（会頭・副会頭・専務理事・常議員および監事）は、任期満了となります。  
新役員は、議員改選前の10月26日

開催予定の臨時議員総会において選任されます。

新議員の任期

新議員の任期は、令和4年11月1日から令和7年10月31日までの3年間です。

議員選挙・選任スケジュール

月 日	曜	内 容
6 月 16 日	木	・ 通常議員総会にて議員選挙選任日程等を承認
6 月 30 日	木	・ 選挙人名簿調整日
7 月 4 日	月	— 選挙人名簿の縦覧期間 ・ 常議員会にて2号議員の部会別割当定数を決定
7 月 7 日	木	
7 月 8 日	金	
8 月 1 日	月	— 各部会にて2号議員を選任
8 月 25 日	木	
9 月 7 日	水	・ 常議員会にて3号議員を選任
9 月 26 日	月	— 1号議員立候補の届出期間
10 月 3 日	月	
10 月 14 日	金	・ 1号議員選挙の投票日 → 即日開票
10 月 26 日	水	・ 臨時議員総会にて新役員を選任

商工会議所の役員

▼ 会頭

議員総会において、会員の中から選任します。

会頭は、会議所の代表者です。

▼ 副会頭

議員総会の同意を得て、会頭が会員の中から4人を選任します。  
副会頭は、会頭を補佐します。

▼ 専務理事

議員総会の同意を得て、会頭が選任します。

専務理事は、会頭および副会頭を補佐し、事務局を統括します。

▼ 常議員

議員総会において、議員の中から40人が選任されます。

常議員会は、機動的な意思決定と会議所事業運営を図ります。

▼ 監事

議員総会において、会員の中から3人が選任されます。

監事会は、会議所業務や経理を監査します。

▼ 理事

常議員会の同意を得て会頭が選任します。

理事は、専務理事を補佐し、所務を処理します。

## 岸和田商工会議所 議員選挙選任公告

令和4年10月31日に岸和田商工会議所役員議員の任期が満了しますので、下記要領の通り改選を行います。  
よってここに、選挙、選任要領を公告します。

### 選挙〔1号議員の選挙〕定数：60名

#### ◆ 投票

- ◇ 日 時 ▶ 令和4年10月14日(金) 午前9時から午後4時まで
- ◇ 場 所 ▶ 岸和田商工会議所(岸和田市別所町3丁目13番26号)
- ◇ 方 法 ▶ 単記無記名制
- ◇ 代理投票 ▶ 選挙権をもつものに対して、本商工会議所が発行する代理投票証明書の数に応じて、代理投票することができる。この代理投票証明書は、選挙権1個につき1枚だけ発行する。

#### ◆ 開票 即日開票

#### ◆ 選挙人の資格

- ◇ 会 員 ▶ 令和4年6月30日(木)までに会員となって、会費を滞納していない会員に限る。
- ◇ 特定商工業者 ▶ 令和4年6月30日(木)までに本商工会議所に登録し、負担金を滞納していない会員に限る。

#### ◆ 選挙権の個数

- ◇ 会 員 ▶ 負担する会費の最初に1口について2個、後1口を加えるごとに1個、ただし最高30個を超えない。
- ◇ 特定商工業者 ▶ 1個

#### ◆ 立候補

- ◇ 資 格 ▶ 選挙権をもつ会員に限る。法人、団体そのものの資格で立候補することができる。
- ◇ 受 付 ▶ 令和4年9月26日(月)から10月3日(月)まで〈土・日曜日は除く、午前9時～午後4時〉

### 部会の議員選任〔2号議員の選任〕定数：42名

#### ◆ 選任する部会の種類【総数8部会】

- ①繊維部会 / ②工業部会 / ③建設部会 / ④卸商業部会 / ⑤小売商業部会 / ⑥交通運輸部会
- ⑦理財金融部会 / ⑧サービス業部会

#### ◆ 選任

- ◇ 期 日 ▶ 令和4年8月1日(月)より8月25日(木)まで〈土・日曜日、祝日は除く〉
- ◇ 場 所 ▶ 岸和田商工会議所
- ◇ 方 法 ▶ 各部会ごとに、部会の会議を招集し、議員選挙・選任規約により割当てられた定数の2号議員を選任します。
- ◇ 定数の割当  
▶ 各部会に割当てる2号議員の定数は、各部会員数と各部会員が負担する会費口数とを勘案して別に定めます。
- ◇ 選任・被選任の資格  
▶ 令和4年6月30日(木)までに会員となって、部会に所属し、会費を滞納していない会員に限る。2以上の部会に所属する会員は、予め希望によって定める1部会においてのみ選任・被選任の資格を有します。

### 推薦〔3号議員の選任〕定数：18名

#### ◆ 選任

- ◇ 期 日 ▶ 令和4年9月7日(水)
- ◇ 場 所 ▶ 岸和田商工会議所
- ◇ 方 法 ▶ 会頭が常議員会の同意を得て、会員のうちから選任します。

#### ◆ 選任される資格

- 令和4年6月30日(木)午後4時までに会員となって、会費を滞納していない会員に限る。





5月定例会を開催

令和4年5月20日、岸和田商工会議所において、5月定例会（研修会）を開催しました。

第1部では、岸和田商工会議所青年部（以下「岸和田YEG」）のグループウェア「エンジェルタッチ」に関する基本操作を学び、その後の第2部では岸和田YEGについての知識を深めました。今回の開催をきっかけに岸和田YEGでは、今後の会議をペーパーレス化で取り組むため、情報共有方法の見直しを行いました。



新入会員募集

岸和田商工会議所青年部では、新入会員を募集しています。50才までの方を対象にご入会を願い、地域経済の発展に大いなる情熱を燃やし、行動を発揮されることを期待するものであります。これまでも会員相互の親睦や青年部ならではのイベントの開催や提言活動等を行い、この先も国際人としての教養を高め、時代を先駆ける責務を果たすため、共に悩みや夢を語り合いたいと思っています。皆様のご入会をお待ちしています。

入会資格

- ・岸和田商工会議所の会員企業で、50歳までの会員およびその後継者・事業責任者等の方。
- ・現在の会員の推薦が必要です。（紹介者がいない場合にはお気軽にご相談ください）
- ・青年部活動に興味があれば、男女を問わずどなたでもOKです。

・年会費 30,000円

令和4年度通常総会を開催

令和4年度 役員一覧

会長	渋谷 幸子	御菓子司 小山梅花堂
副会長	平田 ちさ	ビギンズ会計事務所
副会長	前田 悦子	前田社会保険労務士事務所
副会長	南 日出子	株式会社岸和田南宗
理事	柿本 純子	株式会社柿本種苗
理事	越知 覚子	弁護士法人梅ヶ枝中央法律事務所
会計	永田 加寿恵	株式会社イズミエンジニアサービス
監事	近江 和代	株式会社近江工業

令和4年5月19日、岸和田商工会議所において、令和4年度通常総会をオンライン併催にて開催しました。

審議の結果、令和3年度事業報告並びに収支決算、令和4年度役員改選並びに委員会構成、事業計画並びに収支予算がいずれも全会一致で承認されました。

尚、令和4年度の役員は次の通りです。

女性会だより

岸和田商工会議所の会報誌 発行部数 2,000部 発行日 毎月10日

きしわだ所報への 広告掲載募集のお知らせ

広告スペース	税込金額
1/4ページ	¥ 5,500円(月額)
1/2ページ	¥ 11,000円(月額)
1ページ	¥ 22,000円(月額)

岸和田商工会議所では、会報誌「きしわだ所報」に広告を掲載していただける会員事業所を募集しています。

お問合せ先



岸和田商工会議所

〒596-0045 岸和田市別所町3丁目13番26号  
TEL.072-439-5023 FAX.072-436-3030

## 阪南7商工会議所役員・議員懇親ゴルフ大会

令和4年4月22日、天野山カン  
トリークラブにおいて、阪南7商  
工会議所役員・議員懇親ゴルフ大  
会が開催されました。

コロナ禍により延期が続いてい  
ましたが、3年振りに開催され、  
当日は晴天に恵まれ絶好のゴルフ  
日和となり総勢54名が参加されま  
した。

プレー後には表彰式を兼ねた懇  
親会を催し、終始和やかなムード  
の中で団体優勝・個人優勝者の挨  
拶が行われ、参加者同士の親睦を  
深めていただきました。

### 【団体戦成績】

優勝 堺商工会議所  
準優勝 岸和田商工会議所  
第3位 和泉商工会議所

### 【個人戦成績】

優勝 川原 貞儀氏（堺商工会議所）  
準優勝 中尾 達氏（和泉商工会議所）  
3位 池永 隆昭氏（岸和田商工会議所）



## 新 NEW MEMBER 入会員のご紹介

ご入会、誠にありがとうございます。  
Thank you for joining

事業所名	所在地	事業内容	所属部会
株式会社NEXUS	岸和田市箕土路町	建築業	建設
うちの御用聞き 家工房 岸和田山直店	岸和田市山直中町	リフォーム業	建設
株式会社家入自動車	岸和田市流木町	自動車整備	サービス業
山口建設	岸和田市別所町	建設業(大工)	建設
SMTジャパン株式会社	岸和田市春木南浜町	電子部品実装機及び部品の販売	工業
シャルパンティエ マツイ	岸和田市額原町	洋菓子製造販売	小売商業
むくでん	岸和田市池尻町	電気工事業	建設
ヒラオカホールディングス株式会社	岸和田市田治米町	太陽光発電所、不動産賃貸業	小売商業

(順不同・敬称略)

岸和田商工会議所では、新たにご入会頂ける会員様を随意募集しています。  
入会をご希望される事業所がございましたら、ご紹介頂きますようお願い  
申し上げます。ご連絡を頂きましたら、職員がご説明にお伺いします。

ご入会に関するお問い合わせは

岸和田商工会議所  
tel.072-439-5023



# 数字で見る経済動向

657038  
942

LOBO調査は全国各地の商工会議所が参加する  
全国規模の早期景気観測調査です。



## 早期景気観測 調査結果

〔令和4年4月期〕

D I 値（景況判断指数）

II  
【（好転）の回答割合】－【（悪化）の回答割合】



先行き見通し

	建設	製造	卸売	小売	サービス
全国	▲27.0 	▲17.0 	▲28.3 	▲39.5 	▲21.1 
関西	▲9.7 	▲19.0 	▲20.0 	▲47.1 	▲24.6 
岸和田	▲50.0 	▲16.7 	▲20.0 	▲42.9 	0.0 
全国	▲26.1 	▲26.3 	▲29.5 	▲38.1 	▲22.1 
関西	▲12.9 	▲20.7 	▲30.0 	▲45.1 	▲26.3 
岸和田	▲41.7 	▲23.6 	▲11.1 	▲7.1 	▲3.3 

※総務省調べ

【令和4年4月期】



## 消費者物価指数

全国の世帯が購入する家計に係る財及びサービスの価格等を総合した物価の変動を時系列的に測定するものです。

令和3年を100とした総合指数

101.5

前月比 +0.4 前年同月比 +2.5

※厚生労働省調べ

【令和4年3月期】



## 有効求人倍率

有効求人倍率＝有効求人数 ÷ 有効求職者数  
数値が大きくなるほど働き手が足りなくなり、小さくなるほど仕事探しが難しくなります

大阪府 1.09 倍

前月比 -0.07

全国 1.22 倍（前月比+0.01）

【令和4年4月1日】



## 岸和田市人口

189,957人

男 91,208 人 女 98,940 人

世帯数 88,832 世帯

前月比 105 世帯 増

※経済産業省調べ

【令和4年3月期】

## 商業動態統計

全国の商業を含む企業の販売額等を毎月調査し、商業の動向を把握する調査です。

### 商業販売額

53 兆 2,120 億円

前年同月比／ 5.4% 増

前 月／ 44 兆 6,480 億円



### 卸売業

39 兆 6,230 億円 〔前年同月比 7.2% 増〕  
前月／ 33 兆 1,250 億円

### 小売業

13 兆 5,880 億円 〔前年同月比 0.7% 減〕  
前月／ 11 兆 5,230 億円



## 岸和田商工会議所 会員数

1,951 事業所

前月比 9 件 増



## 専門相談窓口のご案内

相談のご予約・お問い合わせは  
岸和田商工会議所 中小企業相談所まで  
▶▶ TEL.072-439-5023

岸和田商工会議所では、「専門相談窓口」を設置して、経営の幅広い分野にわたる悩みやご相談をお受けしています。弁護士・税理士・弁理士・社会保険労務士などの各分野の専門家が親切かつ丁寧に対応して、適切なアドバイスをいたします。ご相談はすべて無料、もちろん秘密は厳守いたします。お気軽にご利用ください。

なお、各相談窓口をご利用の際は、電話にて事前にご予約をお願いいたします。

○ 法 律	■ 相談日 6月22日(水) 13:00～16:00	■ 弁護士〔商取引・不動産取引・中小企業法務〕
	■ 相談日 7月12日(火) 13:00～16:00	■ 弁護士〔民事一般・商取引・会社関係〕
	■ 相談日 7月26日(火) 13:00～16:00	■ 弁護士〔商取引・不動産取引・中小企業法務〕
○ 労 務	■ 相談日 6月22日(水) 13:00～16:00	■ 社会保険労務士 ・働き方関連法への対応全般 ・雇用調整助成金などの助成金の活用 ・テレワークの導入 ・労働時間の管理
	■ 相談日 7月6日(水) 13:00～16:00	
	■ 相談日 8月10日(水) 13:00～16:00	
	■ 相談日 9月7日(水) 13:00～16:00	
○ 創 業	■ 相談日 事前にご希望の日時をご連絡ください。	■ 商工会議所経営指導員
○ 事業承継	■ 相談日 事前にご希望の日時をご連絡ください。	■ 事業承継コーディネーター

## ハローワーク岸和田

### 事業主の皆様へ

## 6月は「外国人労働者問題啓発月間」です。

外国人労働者の適正な雇用・労働条件の確保と不法就労の防止にご理解とご協力をお願いします。

**不法就労とは？** 不法就労となるのは、次の **3** つの場合です。

#### 1 不法滞在者や被退去強制者が働くケース

(例)・密入国した人や在留期限の切れた人が働く  
・退去強制されることが既に決まっている人が働く

#### 2 入国管理局から働く許可を受けていないのに働くケース

(例)・観光等短期滞在目的で入国した人が働く  
・留学生や難民認定申請中の人が許可を受けずに働く

#### 3 入国管理局から認められた範囲を超えて働くケース

(例)・外国料理のシェフや語学学校の先生として働くことを認められた人が工場・事業所で単純労働者として働く

届出の漏れがありませんか？外国人（特別永住者及び在留資格「外交」・「公用」の者を除く）の雇入れ及び離職の際には「外国人雇用状況の届出」が義務付けられています。

詳しくは下記まで、お気軽にお問い合わせ願います。

### ハローワーク岸和田

〒596-0826 岸和田市作才町 1264  
TEL：072-431-5541（部門コード 31#）

### 岸和田警察署

〒596-0826 岸和田市作才町 1-1-36  
TEL：072-439-1234



## ハローワーク岸和田

# 情報box ハローワーク岸和田

TEL : 072-431-5541

### ■求人数・求職者数の状況

2022年3月

ハローワーク岸和田

	有効求人		有効求職		有効求人倍率	
	一般	パート	一般	パート	一般	パート
職業計	2,375	1,796	2,736	2,002	0.87	0.90
専門的・技術的職業	523	305	339	156	1.54	1.96
事務的職業	222	293	634	345	0.35	0.85
販売の職業	224	35	159	99	1.41	0.35
サービスの職業	458	615	256	212	1.79	2.90
保安の職業	51	64	9	12	5.67	5.33
生産工程の職業	302	199	163	39	1.85	5.10
輸送・機械運転の職業	131	37	128	43	1.02	0.86
建設・採掘の職業	268	14	47	7	5.70	2.00
運搬・清掃等の職業	159	223	364	487	0.44	0.46

### ■求人賃金・求職賃金の状況

2022年3月

ハローワーク岸和田

	常用フルタイム			常用的パート		
	求人募集賃金		求職者	求人募集賃金		求職者
	上限	下限	希望賃金	上限	下限	希望賃金
職業計	283,045	218,738	220,947	1,268	1,124	1,052
専門的・技術的職業	298,094	237,915	228,571	1,614	1,405	1,313
事務的職業	250,160	198,224	205,766	1,133	1,033	1,045
販売の職業	301,856	223,786	239,032	1,240	1,058	1,009
サービスの職業	249,281	214,140	220,465	1,220	1,069	1,013
保安の職業			187,500	1,090	998	
生産工程の職業	278,409	201,774	211,333	1,167	1,050	999
輸送・機械運転の職業	302,971	245,287	270,769	1,132	1,115	1,014
建設・採掘の職業	368,946	235,717	258,000	1,906	1,250	
運搬・清掃等の職業	264,744	197,815	206,596	1,132	1,042	997

ご存じ  
ですか?

## 令和4年4月に新設された助成金をご活用ください

### ■特定求職者雇用開発助成金（成長分野人材確保・育成コース）

既存のコースの1.5倍を助成する高額助成コースです。

デジタル・グリーン分野及びこれに関連する分野の業務に対象労働者を継続して雇い入れ、人材育成や職場定着に取り組む場合に支給額が高額となる新たなコースを創設しました。



▲詳細はコチラ

### ■人材開発支援助成金：「人への投資促進コース」の創設（令和4年度から令和6年度まで）

事業主が労働者に対して訓練を実施した場合に、訓練経費や訓練期間中の賃金の一部を助成する制度が人材開発支援助成金です。国民の方からのご提案をもとに新たな支援メニューを新設しました。

お問合せ先 大阪労働局 助成金センター TEL:06-7669-8900

人材開発支援助成金 厚生労働省 検索



公設  
研究所の

## 研究開発を加速させる インキュベーション施設

〈和泉センター〉

### 開放研究室 入居者募集のご案内

- 手頃な開発スペースが欲しい
- 開発期間を短縮したい
- 日頃から課題について相談したい
- 技術を高度化したい

—— 開放研究室でその課題を解決！ ——



**事前予約が  
必要です**

見学・相談のお問合せ先 随時見学していただけます。お気軽にお問い合わせください。

**和泉センター 経営企画本部 顧客サービス部** Tel: 0725-51-2525 平日 9:00 ~ 12:15  
〒594-1157 大阪府和泉市あゆみ野 2 丁目 7 番 1 号 13:00 ~ 17:30  
mail: incubator@tri-osaka.jp

## 岸和田労働基準監督署

# STOP! 熱中症 クールワークキャンペーン

キャンペーン期間：5 月～ 9 月（重点取組期間 7 月）

大阪労働局、各労働基準監督署は、職場における熱中症による死亡ゼロを目指して、9月30日までの間、「STOP！熱中症クールワークキャンペーン」を展開しています。

熱中症は、屋外の炎天下での作業中に発生すると思われがちですが、大阪においては屋内作業場でも多数発生しています。また、今年も新型コロナウイルス感染症の予防のため職場でのマスクの着用をはじめとする感染防止策が実施されています。外出機会が減ることで、暑さに身体が慣れていない人も多いことから、より一層の職場での熱中症予防の徹底が必要です。



### 職場での熱中症を予防するためのポイント

- ☐ 暑さの指数（WBGT値）を測定し、指数に応じた対策をとりましょう
- ☐ 冷房を備えた休憩場所・日陰などの涼しい休憩場所を設けましょう
- ☐ 暑さに慣れるまでの間は十分に休憩をとり、1週間程度をかけて身体を慣らしましょう
- ☐ 作業時間の短縮やこまめな休憩をとりましょう
- ☐ のどが渴いていなくても定期的に水分、塩分をとりましょう
- ☐ 少しでも異常を感じたら気軽に申し出ることができるようにしましょう
- ☐ 異常の申し出があったらすぐに病院へ運ぶか、救急車を呼ぶようにしましょう

【お問合せ先】 岸和田労働基準監督署 安全衛生課 TEL：072-498-1013



## 『急激な円安』×『悪いインフレ』×『中長期の世界経済シナリオ』？

このところ日本でも物価上昇の動きが目立ち、企業業績や家計の購買力に影を落としている。そしてその一因が「急激な円安」である。加えて不況下での物価上昇（スタグフレーション）＝「悪いインフレ」が懸念されている。

過去の水準から判断すると「行き過ぎ」とメディアで騒がれている対ドルでの急激な円安の背景には、米国では経済活動の再開やインフレの加速などを背景に金融政策が正常化へと向かう一方、日本では大規模な金融緩和が維持されているという問題がある。1月13日には、一時1ドル＝126円台と2002年5月以来およそ20年ぶりの円安・ドル高水準を付けた。このような円安が進む中、その背景の一つに資源価格の高騰があることもあって、円安のマイナス面が強調されることが増えているが、大和総研のエコノミストは、その影響はマクロ経済的に見ればわずかであるとしている。ただし、中小企業非製造業では円安による悪影響が増大していることと、それに加えて消費財の輸入品ウエートが上昇していること、家計では購買力が円安時に低下しやすくなっていること

には懸念を示している。一方、円安のプラス面について大和総研では、円安で輸出数量が増加して貿易収支が改善するという「Jカーブ効果」は、10年代以降は表れにくくなったものの、主に大企業で為替レートが変化しても企業は契約通貨建ての輸出価格を据え置こうとする動きが広がったことで円安局面では企業の為替差益が拡大しやすくなっていることと、海外進出などを背景に所得収支の改善効果も高まっていることを挙げ、依然円安のプラス面がマイナスイ面を上回っているとしている。

次に「悪いインフレ」であるが、大和総研では、欧米ではそのリスクが意識されているが、日本のインフレ率は今後も低位にとどまると見られ、スタグフレーションの可能性は低いと想定している。その主な理由として、22年度の生鮮食品を除く消費者物価指数（コアCPI）を前年比＋1.3%と見込み、資源高で一般物価に上昇圧力がかかるものの、名目賃金の上昇ペースが緩やかで、欧米のように価格転嫁が進みにくいためとしている。

これらを踏まえた大和総研の22年度の実質GDP成長率予想では、ウクライナ問題の深刻化によって原油高と対ロシア貿易の停止、株価の大

幅な下落といった悲観シナリオが実現すれば、＋3.5%と見込んでいるベースシナリオの成長率が＋2.6%に低下する可能性があるとしている。加えて、新たな変異株の出現による感染爆発で経済活動が抑制される状況が断続的に発生すれば、個人消費を中心に一段と落ち込み、成長率の見通しは＋1.5%程度へと低下するとしている。昨今の日本の平均的なGDP成長率からすればこの1.5%程度という数字はさほど低くは見られないかもしれない。しかし、この成長率では22年度の実質水準がコロナ禍前の19年を依然超えることができず、成長力が高いとはいえない。

残念なことに、このような日本経済の見通しを左右する中長期の世界経済シナリオの不透明さはより高まっていく。それは、ウクライナ問題の長期化だけではなく、仮にウクライナ問題が解決しても他の地域での地政学リスクが高まる初期段階とも捉えることができるからである。確かに、国際連合安全保障理事会において安全保障問題解決の枠組みについて変革が求められているものの、加盟各国の変革への足並みがそろうかといえれば、第二次世界大戦の戦勝国のみを常任理事国とした設立経緯から見て非常に疑わしい。G20の機能不全も想定される。さらに、安全保障上の問題が民主主義国家と権威主義国家間の外交問題の中心となっていくため、平時の国際協調に基づく公平な自由貿易を前提とした世界貿易機関（WTO）協定違反に対する

経済制裁から、国家間の金融と経済両面での既存の依存関係人質に取るような一方的な「終わりの見えない経済制裁」にシフトしている。これまでのグローバリゼーションで謳歌されてきた自由貿易、経済効率の高い世界的な供給網（グローバルサプライチェーン）への回帰は難しい。ただし民主主義国家は、この状態に手をこまねいているだけではなく、権威主義国家が時代遅れと感じるような、グローバルな人、モノ、資金の自由な移動という国際協調で共有してきた「公益」を守る契機と捉えることが重要であろう。従前のように持続可能なエネルギーへの投資の促進、誰も取り残さない経済成長の方針を含むSDGsの推進などの取り組みは前倒しで着実に進めるべきであろう。ただし、グローバルサプライチェーンの再構築では旧来とは違ったアプローチが必要となる。

地政学的リスクなどを織り込みつつも、その範囲内で自由貿易のメリットや効率性を追求した新たなグローバルサプライチェーンや自国の国際貿易に対する立ち位置の落としどころを見極める取り組みが必要であろう。その意味で、どの民主主義国家もこれらの「公益」を守ることに不作為でいてはならないのではないか。

（4月15日執筆）

内野 逸勢 株式会社大和総研 金融調査部 主席研究員

1990年慶応義塾大学法学部卒業。大和総研入社。企業調査部、経営コンサルティング部、大蔵省財政金融研究所（1998～2000年）出向などを経て現職（金融調査部主席研究員）。専門は金融・資本市場・金融機関経営、地域経済、グローバルバネンスなど。

## コロナ対策キャンペーン

一人ひとりが、目の前を変えていく。  
あなたとあなたの大切な人を  
守るために、コロナワクチンの接種を  
ご検討ください。  
大切な人と安心して過ごせる生活を  
一日も早く取り戻しましょう。

### コロナワクチン接種特典

コロナワクチンを接種された方は  
**鑑定料・相談料を20%割引**  
—— 接種完了を証明できるものをご提示ください ——

開運一筋58年・開運指導研究会

# 恵運館

大阪府岸和田市上松町3-1-16  
090-3704-0005(大石)



YouTubeで「開運のお話」を投稿しております。

恵運館

検索



法事・同窓会・各種宴会・慶事・最大60名  
地車入魂式・出張パーティー・宅配プラン  
無料送迎バス・法要ルーム完備・カラオケ設備

和食や 庄八  
Shichachi

岸和田市包近町748-1  
0120-43-2312



Crisis Relations

## クライシスリレーションズ株式会社

岸和田市土生町2-7-14 ☎072-447-5612

岸和田 看板

### すぐ訪問

岸和田本社で、営業社員と施工社員  
が常駐。電話のあと、最短即日訪問。

### 40年以上

貝塚創業で多くの実績と信頼があり  
ます。大阪市内にも販路を拡大中。

### 幅広い対応力

看板からのぼり、ガラスシート、  
マグネット等、まずはご相談ください。

よく分からない  
看板に  
「納得!」  
を。

【提供サービス】看板全般／横断幕／ガラスシート／カットシート／マグネットシート／のぼり／選挙カー／大型ポスター／シール／テーブルクロス／不織布  
バッグ／玄関マット／折込チラシ／ブランディングデザイン／マーケティング支援／リスティング広告／SEO対策／Webコンテンツ制作／CVコンサルティング



# 戦国武将のリアル

連載  
第15回

## 家康の勝利を呼び込んだ奥平信昌



今回は奥平信昌。なぜこの人かという、前回取り上げた本多正純と因縁があるからだ。というのは、宇都宮の地を巡る問題。彼の長男である家昌は父とは別に宇都宮10万石の殿様になっていた。ところが彼は30代で亡くなり後を継いだ忠昌は幼かった。そのため、奥羽諸藩を押さえるための要地・宇都宮は荷が重いと判断され、下総古河に移された。そして、宇都宮に入って来たのが本多正純だった。

さあ、これが気に入らないのが、

忠昌の祖母である盛徳院。何で忠昌が宇都宮を離れなくてはならぬのか、というわけ。これもみな正純が悪い。彼女は剃髪前は亀姫といい、徳川家康の長女だった。それで弟の2代将軍秀忠に圧力をかけ、正純の失脚を実現させ、忠昌は晴れて宇都宮藩主に復帰した……。真偽の程は不明だが、そういう話がある。そして、盛徳院の夫が奥平信昌である。

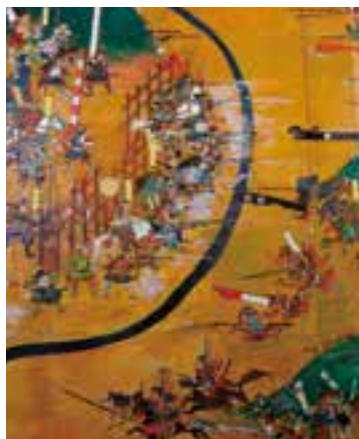
信昌は奥三河の作手（つくで）の有力領主・奥平定能の長男。奥平氏はずっと徳川に付くか、武田に付く

か悩んでいた。そこに武田信玄の死があり、これを機に家康に従属しようとなった。激怒した信玄の後継者である勝頼は大軍で奥平の本城、長篠城に攻め寄せた。奥平信昌は家臣とともに必死に防戦し、その頑張り

が長篠の戦いにつながり、織田・徳川の大勝利を呼び込んだ。喜んだ家康は、長女の亀姫を信昌に嫁がせたのだ。

この後、信昌は家康に仕えて各地を転戦。家康が関東に入ると、上野國小幡3万石を与えられた。関ヶ原の戦いの後には京都所司代となって、京都の治安維持に貢献した。

慶長6（1601）年3月、関ヶ原の戦いに関する一連の功として、上野小幡3万石から美濃国加納10万石へ加増転封される。加納は信長の居城であった岐阜に代わる城であるから、家康の信昌への信頼が見てと



れる。慶長20（1615）年に病没した。

信昌の妻は主君である家康の娘。こういう場合、さすがに側室を置くことはできなかったらしい。二人の間の子どもたちは、みな家康の外孫として、幕府から大切に遇された。嫡流は幕末には九州の中津10万石の藩主で、家臣から福沢諭吉が出たといわれる。

本郷 和人（ほんごう かずと）  
東京大学史料編纂所 教授

1960年東京都生まれ。83年東京大学文学部卒業、88年同大学大学院単位取得退学。石井進氏と五味文彦氏に師事し、日本中世政治史を専門とする。当為（建前、理想論）ではなく実情を把握すべきとし、日本中世の「統治」のありさまに言及する著作を発表している。従来の権門体制論を批判し、二つの王権論に立つ。師の五味文彦氏と同様に書評も多く、中世や近世を扱ったさまざまなドラマ、アニメ、漫画の時代考証にも携わる。





＼事業主のみなさまへ／

## 労働保険(労災・雇用保険)の 事務処理をお手伝いします

岸和田労働保険事務組合加入のご案内

### ・事務組合加入のメリット

#### 1. 事務処理の負担が軽減されます。

事務組合が一括して事務処理を行うので、事業主の方々の事務処理の負担が軽減されます。

#### 2. 事業主及び家族従業員も労災保険に加入できます。

労災保険に加入できない事業主や家族従業員の方も業務災害及び通勤災害について、保険給付を受けることができる中小企業主等の特別加入制度に加入することができます。

#### 3. 労働保険料を年3回に分割して納付できます。

事務組合に委託していない場合は、一定額を超えないと分割納付することができません。

### ・委託できる事業主

- ◆ 岸和田商工会議所の会員
- ◆ 常時使用労働者数が下記のとおりであること
  - 1) 金融・保険・不動産・小売業 … 50名以下
  - 2) 卸売業・サービス業 … 100名以下
  - 3) その他の事業 … 300名以下

詳細については、岸和田商工会議所労働保険事務組合まで  
TEL 072-439-5023 / FAX 072-436-3030

# 射出成形 | 薄肉成形

## 下請け承ります

大手100円ショップ商品・工業部品等の製造

OEM可



スーパー、外食、医療、関連資材の総合メーカー!  
(厨房・包材・衛材・店舗・倉庫・備品)

### 新日本ケミカル・オーナメント工業 株式会社

〒596-0804 大阪府岸和田市今木町101  
TEL: 072-443-3050 FAX: 072-443-6598  
[HP] <http://www.sncom.jp/> [E-Mail] [info@sncom.co.jp](mailto:info@sncom.co.jp)



<入所>

<短期入所>

<通所リハビリテーション>

医療法人徳洲会  
岸和田徳洲会  
訪問看護ステーション  
グループホーム三田  
岸和田徳洲会介護センター  
居宅介護支援事業所  
訪問介護

通所リハビリテーション  
短期入所療養介護  
(ショートステイ)

<岸和田徳洲会訪問看護ステーション>

<岸和田徳洲会介護センター(ケアプランセンター)>

<岸和田徳洲会介護センター(訪問介護)>

<グループホーム三田>

TEL072-441-5576

TEL072-441-6705

TEL072-440-5553

TEL072-441-5501



医療法人徳洲会 介護老人保健施設

# 岸和田徳洲苑

〒596-0808 岸和田市三田町142

TEL 072-441-5501 FAX 072-441-5507

## 顧客満足と考慮すべき点

観光学部観光学科 准教授 竹田 明弘

# 宿泊業と顧客満足

顧客満足という言葉は、宿泊業でよく聞く言葉です。宿泊業にとどまらず、あらゆるサービス業でよく聞く言葉でもあります。「顧客満足こそが生き残りの鍵である」「お客様に喜んでもらえるサービスを手掛ける」など、みなさんもこのような言葉を一度は聞いたことがあるでしょう。

では、顧客満足とは何でしょうか？そもそも、宿泊業において顧客満足は必要なのでしょうか？そんなの当たり前だ。議論する必要すらないと考える人もいるでしょう。ですが、当たり前だと思ふことほど、一度立ち止まって考えてみる必要もあります。そこで、本号では、顧客満足を考える際に考慮すべき点について少しお話ししていきたいと思っています。

少し難しい言い方をしますが、宿泊業において顧客満足とは、宿泊サービスを利用、経験した後に、顧客が心の中で感じる主観的な評価と考えることができます。あくまで主観的な評価であるという点に注意が必要です。主観的な評価であるために、同じサービスを提供したとしても、その評価には個人差が発生します。同じことをしても喜ぶ人もいますし、迷惑がる人もいます。もちろん、料理についても、濃い味つけが好き、薄い味が好き、好きな人がいます。つまり、全員が満足するサービスはないということです。仮に全員が満足するサービスを提供しようとする、顧客一人一人にカスタマイズされたサービスを提供したいといけなくなります。それには膨大なコストがかかります。

さらに、顧客満足について考えるべき点として、個人差以外にも期待というものがあります。サービスに対する顧客の期待値が高い場合と、そうでない場合では、同じサービスを受けたとしても、その評価が変わります。友人から「あのホテルのサービスはすごいよ」と何度も聞いた後、期待を胸にホテルに宿泊する場合、たまたま予約したホテルに宿泊する場合は、同じホテルで同じサービスを受けたとしても印象が変わる可能性があります。もちろん、前者の場合は期待値が高いゆえに少々のサービスでは満足しないかもしれませんが、聞いていたほどではないかと考えてしまうかもしれません。それゆえ、顧客満足は「事前期待ーサービスの結果」と言われます。

わだ い  
浪 切  
サ ロ  
ン

第138回

日頃からソフト防災で備えよう！  
～アプリで災害対策～

☐ 話題提供者

和歌山大学システム工学部教授 吉野 孝 氏

☐ 日 時

2022年7月20日 水 19:00～20:30

☐ 参 加 費

無 料

☐ 開催方法・申込手段など詳細についてはサテライトホームページをご覧ください。

岸和田サテライト

検索

☐ 問合せ先

和歌山大学岸和田サテライト TEL・FAX 072-433-0875



# 事業主の皆様へ パソコンを活用できていますか？



## 会員事業所特典

- 特典1 授業料1回無料
- 特典2 入会金 3,000円 無料

## こんなお悩みを低コストで解決します！今すぐお電話下さい！

- ✔ もういいかげんに手書きの見積・請求書は卒業したい。
- ✔ 社員に研修を受けさせたいが費用が高くて予算と合わない。
- ✔ 忙しくて一斉に受講させることができない。
- ✔ 自分のITスキルが不足しているため、社員にIT活用を指示できない。
- ✔ パソコンを使いこなせるのはあの社員だけ。彼が辞めたらどうしよう。
- ✔ パソコンを活用する必要性は感じるが、踏ん切りがつかずズルズルと先延ばしにしている。



### ◇ 授業料 1回 50分 1,000円

料金は月謝制。一度に多額の費用は不要です。機器使用料 200円(1回)、教室維持費 1,400円(1ヶ月)が別途必要です。

### ◇ 自由予約制(振替可能)

忙しい方も安心！好きな日時を予約して通えます。予約の振替も可能です。月4回からお申込頂けます。

### ◇ 個別指導により貴社に役立つ授業を実現

個別授業なので、自分に必要な内容だけを自分のペースで学べます。日常のお困りごとをお尋ね頂くことも可能です。

### ◇ 仕事に役立つ講座が多数あります

Word/Excel/PowerPoint/Accessなど一般向け講座とは別にビジネスに役立つ講座を多数ご用意しております。



## 〈お問い合わせ〉

**岸和田商工会議所パソコン教室**  
(運営委託：株式会社ピーシーポート)

**TEL.072-438-3981**

住所 岸和田市別所町 3-13-26〈岸和田商工会議所 1F〉



50年 100年先も  
お客さまの大切な人に  
お客さまには

「安心」を！  
「感動」を！



株式  
会社

奥保険事務所

本 社：岸和田市上野町西11番19号  
堺支店：堺市堺区宿院町西3丁1番28号



岸和田グランドホール

<https://grandhall.co.jp/>



0120-16-3390



挙式・披露宴から各種パーティー・歓送迎会・同窓会・町会親睦会  
ー 300名様 収容の大宴会場をはじめ 15会場を完備 ー



St. Johns Church

セントジョンズチャーチ

パーティー・宴会・町会親睦会は、岸和田グランドホールまでお気軽にご相談下さい。



ベルコシティホール

<https://cityhall.co.jp>



0120-43-4304



お葬儀のご相談 <sup>なんでも</sup> 価格をはじめご質問下さい。

葬祭ディレクターが皆様の疑問・質問に、即！/お答えいたします。



シティホール岸和田



シティホール下松



シティホール岸和田泉



シティホール岸和田南館



2022年中 OPEN 予定！



春 木  
五 軒 屋  
土 生  
2022年中 OPEN 予定！  
蛸 地 蔵

シティホール  
は  
合計 20 会館  
を  
運営予定 /

【担当地域：和泉市・高石市・泉大津市・忠岡町・岸和田市・貝塚市・熊取町・泉佐野市・田尻町・泉南市・阪南市・岬町】



未来をつなぐ、  
ともに前へ



池田泉州 Big Advance

全国7万社以上が利用中の会員制のWEBサイト！

全国80以上の地域金融機関が連携し、お客様の経営課題の解決をサポートします！

課題解決をサポートする

6つの機能

サービスは随時追加予定



### ビジネスマッチング

Business Matching

全国の地域金融機関が連携し、ニーズに応じた幅広いビジネスマッチングが可能です。



### 福利厚生サービス

Welfare Service

全国の会員企業が掲載しているクーポンサイト「FUKURI」や「安否確認サービス」を利用できます。



### 補助金・助成金情報

Subsidies Grants Information

各省庁や自治体が発信する補助金や助成金情報を検索・閲覧することが可能です。



### ホームページ作成

Website Creation

項目に入力して写真を登録するだけでホームページを作成でき、スマホ対応も自動で行われます。



### チャット機能

Chat Function

社内コミュニケーションとしてのチャットや、池田泉州銀行担当者とのチャットが利用できます。



### 士業相談

Professional Consultation

全国から最適な専門家に出会えます。3,000名以上8士業の専門家に一括見積依頼が可能です。

※本サービスは池田泉州銀行のお取引先がお申込みいただける会員制有料サービスです

各種規約をご覧の上、お申込み下さい。お申込み内容によってはサービス利用をお断りすることがあります。あらかじめご了承下さい。

【ご利用の流れ】

- (1) 池田泉州 Big Advance の HP (<https://www.sihd-bk.jp>) または右の二次元バーコードを読み取り、登録画面にアクセスします。
- (2) 「新規登録」または「新規登録はこちら」をクリックします。
- (3) 必要項目およびクレジットカード番号をご入力、各種規約にご同意いただき、「登録」を押すと、入力したメールアドレスに申請完了メールが届きます。
- (4) 事務局にて承認後、ご登録いただいたメールアドレスにログインIDとパスワードが届きます。(承認には最大3営業日程度かかります)
- (5) メール記載の ID とパスワードでログインいただくと、すべての機能を利用できます。

月額 3,300 円(税込)ですべてのサービスがご利用いただけます。

クレジットカードでのお支払いとなります。なお、ご利用明細には「池田泉州 Big Advance」と記載されます。引落日はカード会社により異なります。併行にて登録承認が完了した月がご利用開始月となります。当該月の基本料金は無料となります。



スマホはこちら

(2022.3.31現在)

お問い合わせ

池田泉州銀行ソリューション営業部 池田泉州Big Advance事務局  
bigadvance@sihd-bk.jp または、営業店担当者まで



池田泉州銀行